



Systeme de combinaisons

Fumée de friction, liquide ou de combustion

“Multifonction”



**... une technologie
qui est unique!**

CONDROMAT

Prestigi
By Condromat

Le Turbostar de LEFA le rend possible

LEFA

Turbostar de LEFA

Friction, liquide et combustion

Une decision qui deviant évidente et que vous ne regretterez jamais.

Grâce aux avancées technologiques, les cooperatives d'usagers, fournisseurs et producteurs de fumée liquide, LEFA rend à present possible le fumage en installations combinées, utilisant soit les fumées par friction, liquides ou cendres chaudes. Ceci vous emmène vers un tout nouveau niveau de fumage en terme de saveurs et d'apparence du produit fini jamais atteint.

Chaque projet est réalisé en profondeur et avec diligence, de la conception, fabrication et du montage jusqu'à la livraison. Avant l'installation chez vous, l'appareil est testé entièrement par nos soins. Les instructions et la mise en route seront effectuées par un technicien agréé, les programmes seront adaptés à vos besoins.

Caractéristiques du générateur de fumée par friction

Le générateur produit une fumée aromatique en pressant un stick de bois (8 x 8 x 70 cm) sur un engrenage à friction rapide. Le bâton de bois est pressé pneumatiquement au moyen d'un bras de préhension en bois. La pression de friction est ajustable. La procedure de chauffe est discontinue, chaque intervalle de chauffe est accompagné d'une pause, celle-ci est variable, ce qui vous permet d'ajuster l'intensité de la fumée. Un cycle de chauffe est approximativement de 30 - 40 secondes. L'intervalle est de 40 - 60 secondes avec de la fumée chaude mais de 2 - 4 minutes la fumée froide. L'isolation acoustique entre le boîtier interne et externe amortit les sons.

Caractéristiques du générateur de fumée par cendres chaudes (Combustion)

Durant la phase de fumage, il y a un mélange qui s'opère dans le générateur, compose de fumée et d'air ventilé. Le procédé de feu couvant est initié par résistance. Les copeaux sont brûlés à une T° entre 400 - 600°C. La mixture de fumée est acheminée dans la chambre via le tube du système de circulation. Le matériau de combustion (grains de copeaux de 1.5 mm max.) est acheminé par intervalles du container de stockage vers la chambre de combustion par un agitateur motorisé via un tube. Le réglage de la hauteur du tube de distribution vous permet d'ajuster une alimentation optimale combustible et donc la concentration souhaitée de fumée.

Caractéristique fonctionnelles de la fumée liquide

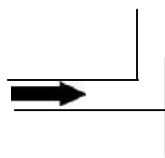
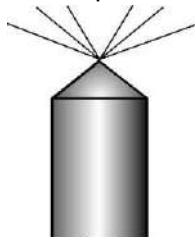
Méthode de fumigation brevetée Brevet européen No. 0664670

La fumée est directement vaporisée dans le système de ventilation. En résulte une phase vapeur qui produit une fumée invisible. Cette operation s'effectue par cycles.

Pression de la fumée liquide 3 - 4 bar



Schéma d'un diffuseur de vapeur



Installations par CONDROMAT

TSKR 100



TSKR 90



TSKR 80



Contrôle du microprocesseur



- 75 programmes avec chacun jusqu'à 20 étapes.
 - Affichage digital des valeurs actuelles et souhaitées.
- Programmation de la T° interne, sonde à coeur, humidité, timer, minuterie présélectionnée
- Autorise la programmation de la cuisson Delta, Sonde à coeur et interrupteur d'humidité on/off
- Interface incluse de série
- "VISU-NET" Logiciel de visualisation des performance



Chariot pour fumoir en forme de H

- chaque support est adapté pour les rampes de fumage, des plateaux de cuisson et bacs ainsi que des plaques de cuissons INOX.
- Accessoires disponibles pour chaque système Turbostar

Un coup d'oeil sur le Turbostar

Les pulvérisateurs latéraux produisent la circulation d'air. La station de mesure de la température et de l'humidité de la chambre, ainsi qu'un capteur pour la température à coeur, inclus avec chaque Turbostar.



Douche de refroidissement, ouverture de porte, filter carbone, Husky-pompe

Options:

Refroidissement:

Idéal pour le fumage froid et la maturation, peut être installé à tout moment (doit être relié à une machine frigorifique par l'utilisateur)

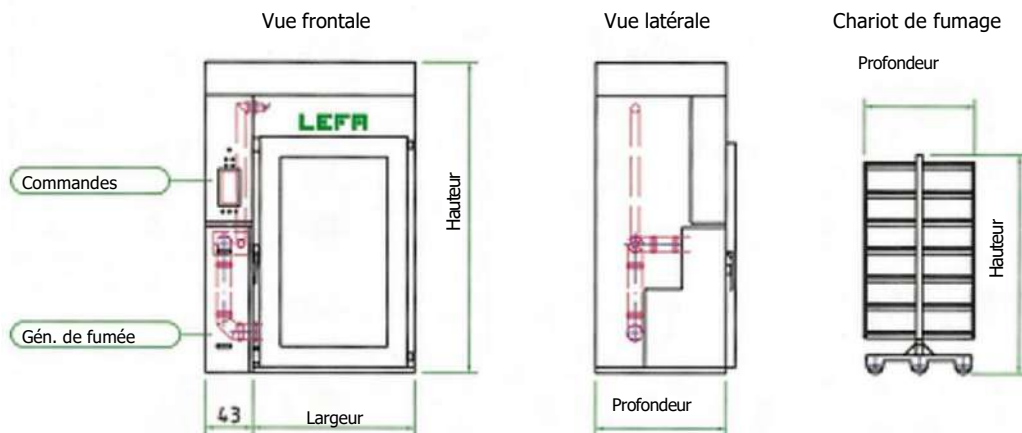
Système de clapets réversibles de LEFA:

Circulation d'air vertical et horizontale en même temps, ce qui signifie un traitement de la merchandise en douceur avec moins de perte de poids. Un investissement capital et payant!

Constance – Sécurité – Réduction des coûts

Specifications techniques

Turbostar – Fumée à friction ou combustion



La gamme comprend aussi LEFA:



COMBI-STEAMER avec fumée liquide



Marmites

Accessoires:



Chariot de fumage Full INOX

Dimensions et valeurs énergétiques

Type	TSKR 80	TSKR 90	TSKR 95	TSKR 100
Barre de fumage L (cm)	80	90	100	100
Dim extemes (cm) L x H x Prof (Sans le panneau de contrôle)	117 x 216 x 99	132 x 246 x 109	147 x 250 x 119	147 x 280 x 119
Control cabinet Générateur de fumée	attaché à gauche ou à droite de la cellule, 43 cm			
Hauteur Min chambre (cm)	245	285	290	310
Elect KW / Fumée friction	17,25 / 5,5	23,4 / 5,5	27,5 / 5,5	33 / 5,5
ElectKW / combustion	17,25 / 0,85	23,4 / 0,85	27,5 / 0,85	33 / 0,85
Huile KW / ventil brûleur	-	28	30	32
GaZ KW / ventil brûleur	-	28	30	32
ND-steam kg/h	-	-	-	-
HD-steam kg/h	-	-	60	60
Chariot (cm) L x Hx prof	83,4 x 150 x 80	93,4 x 170 x 90	103,4 x 170 x 100	103,4 x 200 x 100
Etages	5	6	6	7

- Chariots de transport
- Etagères murales
- Porte couteaux
- Porte lames, disques
- Tables de travail avec planche de découpe
- Table de découpe
- Tables de travaux avec rebords
- Paniers compatibles 200 / 300 / 400 / 500 / 600 l
- Pièce de suspension
- Barre pour chariots
- Drains de chaînes incluant grill / cover
- Sterfput
- Cellules de conservation
- Cabines de douche



Reg. Nr. 10221/01

Plan de localisation



LEFA

LEFA Fleischereiausstattungen GmbH

OT Häslich • Am Steinbruch 1 • D-01920 Haselbachtal
Telefon ++49 (0) 3578 34 94 22, Fax ++49 (0) 3578 34 94 94

E-mail: info@lefa-gmbh.de • Internet: www.LEFA-GmbH.de

CONDROMAT

Prestigi
By Condromat