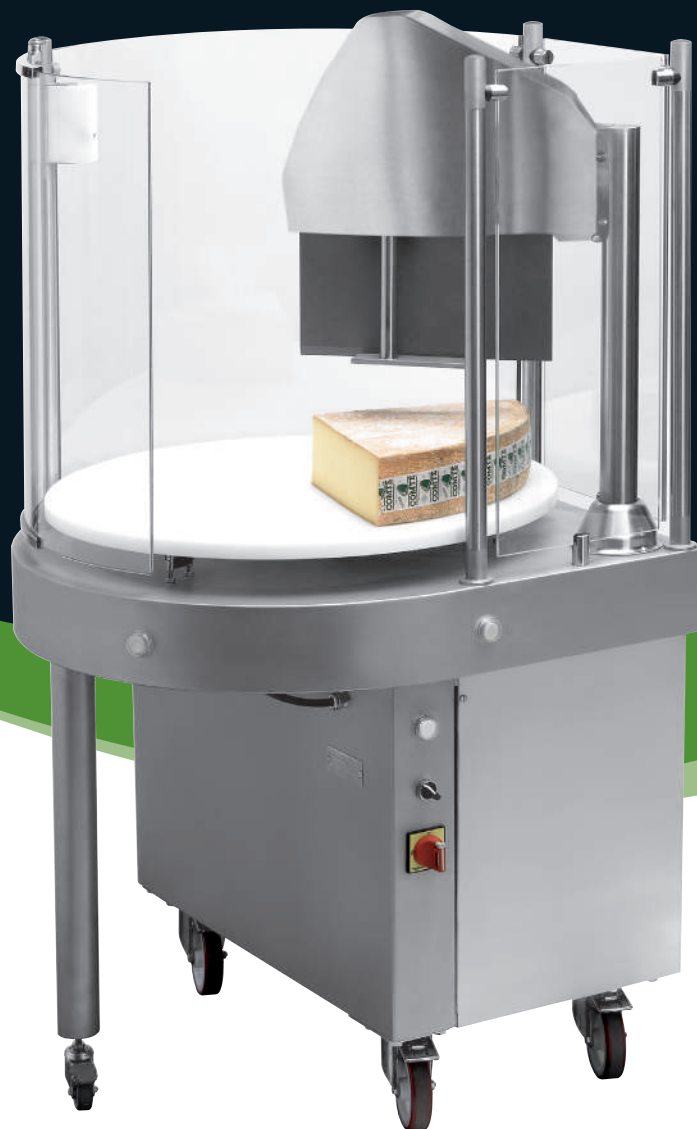




*Trancheur à fromages*

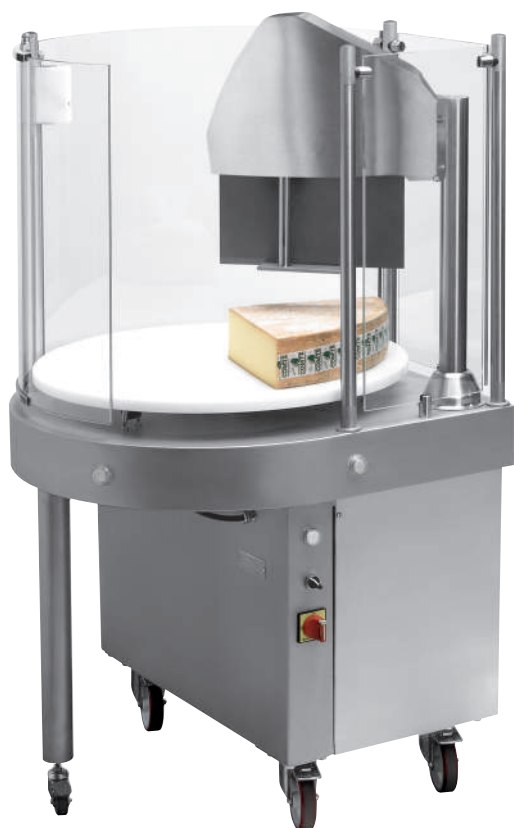
# La Comtoise



Précision et rapidité de coupe  
Améliore les conditions de travail

**Dadaux**  
TECHNOLOGIES

Qualité  
100%  
INOX



## TRANCHEUR À FROMAGES

# La Comtoise

- Machine conçue pour couper des fromages à pâte dure (Comté, Beaufort, Parmesan, Cantal...).
- Elle permet de faire une coupe nette, parfaitement propre et très précise.
- Elle peut être utilisée comme vitrine de présentation ce qui limitera les multiples manipulations du produit.
- Sa fonctionnalité évitera les troubles musculo-squelettiques aux coudes et aux épaules souvent liés à la découpe de grosses pièces avec des couteaux manuels.
- Machine montée sur roulettes INOX Ø100.
- Fonctionnement hydraulique.

**Chargement:** Plateau tournant de 750 mm, démontable et très facile à nettoyer.

*- Machine designed to cut hard cheeses like Comté, Beaufort, Parmesan, Cantal...*

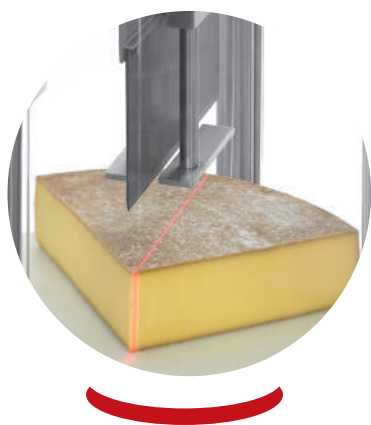
*- It allows a clean cut but too properly and precise.*

*- It can be used as a display which will facilitate the handling of the product.*

*- The comfort of work will avoid musculoskeletal disorders at the elbow and shoulder after associated with the cutting at large pieces with knives manual.*

*- Assembly with wheels Ø100, entirely in stainless steel 18-10.*

*- Loading : Rotating tray of 750 mm, dismantlable and very easy to clean.*

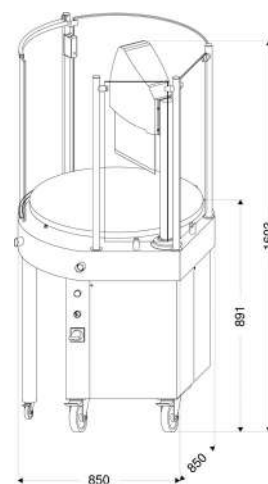


Taille de la portion à couper  
tracée par faisceau laser

*Size of the portion to be cut  
drawn by laser beam*



Avec option vitre bombées  
*With option convex windows*



Dimensions  
La Comtoise

Réf Ref	Tension Tension	Puissance Power	Couteau Knife	Protection Protection	Embossment Overall dimension	Poids net Weight
COMTOISE	TRI, 400V, 50 HZ	1 CV (0.75 Kw)	Longueur 375 mm	Vitres bombées (verre feuilleté) <i>Convex windows (laminated glass)</i>	850 x 850 x 1603	200 Kg



Dadaux S.A.S. - Le Bouchaud - 39800 Bersaillin  
Tél. + 33 (0) 3 84 85 51 71 - Fax: + 33 (0) 3 84 85 53 92  
www.dadaux.com - E-mail: dadaux@dadaux.com